

遊んで 学んで 体験しよう!

参加者募集

主催：社会福祉法人 悠人会

人生100年時代を生きる



健康は足から!

転倒予防・フットケアセミナー

プラス 介護のお仕事相談体験会

入場無料

高齢化社会が進むなか、今、注目されている足の健康「フットチューニング」。人体の土台である「足」から整えるトレーニングは、医療現場や介護現場でも導入されています。悠人会3つの会場で「フットチューニング体操」開催、また介護の現場も体験していただけます。みんなで「人生100年時代」を健康に楽しく過ごしましょう!

3つの会場と開催日

2019
12/9 月 日

13:00~
サンガーデン
府中

12/13 金 日
13:00~
ベルタウン

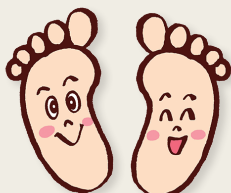
12/15 日 日
13:00~
ベルファミリア

各会場の詳細情報については裏面をご覧ください



みんなできてね!

楽しくて ためになる イベントがいっぱい

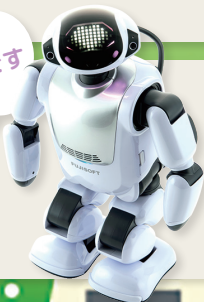


楽しく学んで元気になろう!

●フットチューニング

体の調子は、足裏に特徴が出ると言われています。足の形状を理想的な形に戻し、その名のとおり「足の状態を整える」のがフットチューニングです。足のアーチの形を整え、自分の足で立つ、ふんばる力を高めます。外反母趾や扁平足の改善も期待できます。

おしゃべりや踊りも上手です



AIロボ「PALRO」と一緒に!

●レクリエーション体操

最新の人工知能を搭載した介護ロボット「PALRO」と楽しく健康体操!

●介護のお仕事を体験しよう

介護の仕事は、人に寄り添い、たくさんの笑顔に出会える、やりがいのある仕事です。食事、車いす、レクリエーションなどを実際に体験してみましよう。



●キッズコーナー

ヨーヨーつり・綿菓子・他、遊びなど



お申し込み方法

①お名前、②ご希望の会場、③ご年齢、④ご来場の人数、⑤返信可能な連絡先をご記入の上、下記メールアドレスまでご連絡ください。お電話でもお申込みいただけます。

✉ ta_nakagawa@yujinkai.com

TEL: 0725-46-2001 担当: 中川まで

事前申し込みをしていただいた方にプレゼント!

- 法人オリジナルボールペンとシャープペンシル
- 法人キャラクター「にこまる」クリアファイル



12/13 金 日



● 複合型福祉施設 ベルタウン

【会場】2F ふれあいホール (ベルタウン内)

〒590-0064 大阪府堺市堺区南安井町3-1-1

<https://www.seichokai.or.jp/group/belltown/>

- 南海高野線堺東駅(バス乗車時間 約7分)から南海バス4・特5・特40・13系統「栄泰橋」下車、または23系統「安井町」下車
- 南海本線堺駅南口(バス乗車時間 約5分)から南海バス31・32系統「安井町」下車
- 南海本線堺駅前(バス乗車時間 約6分)から南海バス23系統「安井町」下車
- JR阪和線・南海高野線三国ヶ丘駅 (バス乗車時間 約5分)から南海バス31・32系統「安井町」下車
- お車で越しの方は、お申し込み時にお知らせください。

● 介護老人保健施設 ベルアルト

☎072-221-7001 <http://www.yujinkai.com/bellalt/>

● 特別養護老人ホーム ベルライブ

☎072-221-7002 <http://www.yujinkai.com/belllive/>



会場のご案内



12/9 月 日



● 介護老人保健施設

サンガーデン府中

【会場】1F セミナーホール

〒594-0021 大阪府和泉市山荘町1368-1

☎0725-46-2001 (代)
<http://www.yujinkai.com/sungarden/>



- JR和泉府中駅からコミュニティバスめぐーで約10分山荘バス停徒歩2分
- 泉北高速鉄道泉中央駅からコミュニティバスめぐーで15分山荘バス停徒歩2分
- お車、バイクご利用の際は、施設敷地内外に駐車場があります。
- 当日は和泉府中駅までの送迎出来ます。

12/15 日 日



● 特別養護老人ホーム ベルファミリア

【会場】1F デイサービスセンター

〒599-8247 大阪府堺市中区東山841-1

☎072-234-2005 (代)
<http://www.yujinkai.com/familia/>



- 泉北高速鉄道深井駅から南海バス(泉ヶ丘行き・あみだ池行き) 東中学校前バス停下車徒歩約5分
- 南海高野線北野田駅から南海バス(西区役所前行き・東山車庫前行き・深井駅行き) 高山バス停下車徒歩約5分

ケアワーカー (介護福祉士ヘルパー2級以上)

施設ご利用者さまの日常の食事や入浴、排泄などの身体介護を主にを行います。高齢者や精神に障害のある方の生活を高めます。

【時給】 介護福祉士資格者 1,070円
ヘルパー2級以上 1,020円

【時間】 応相談
【待遇】 交通費支給 ※距離等要件あり



看護師

施設ご利用者さまの日常の健康管理や服薬管理、インスリン注射など、必要な医療処置を主に担います。

【時給】 1,500円 (パート)
【時間】 応相談
【待遇】 交通費支給 ※距離等要件あり



いま、介護のお仕事が旬です！
介護職 看護職 ドライバー ヘルパー 他 4施設同時 大募集



福利厚生も充実なんです。
ご来場お待ちしております！

超高齢化社会の日本。いま、介護のお仕事が旬です！子育て中のあなたも、転職組のあなたもお近くの介護施設では多様な働き方が可能です。資格がなくてもお仕事がたくさんあるんです！一日2~3時間からでもOK。お気軽にお問合せください。

送迎ドライバー

施設ご利用者さまの施設からご自宅までの送り迎えが主な仕事です。安全運転が得意な方に最適なお仕事です。

【時給】 1,100円 【時間】 応相談
【待遇】 交通費支給 ※距離等要件あり



介護助手

施設ご利用者さまの入浴のお手伝い、シーツ交換など介護福祉士のお仕事をお手伝いいただけます。

【時給】 970円
【時間】 応相談
【待遇】 交通費支給 ※距離等要件あり



訪問ヘルパー (介護福祉士ヘルパー2級以上)

一人暮らしの高齢者や在宅介護の支援が必要な方の生活全般をサポート。入浴や更衣、排泄等の身体介護と、食事や洗濯、清掃等の生活援助があります。

【時給】 介護福祉士資格者 身体介護 1,650円
生活援助 1,300円
ヘルパー2級以上 身体介護 1,600円
生活援助 1,250円

【時間】 応相談
【待遇】 交通費支給 ※距離等要件あり



調理補助

施設ご利用者さま毎のお食事の準備(食事形態の確認、盛り付け、トレイメイク)や後片付けが主なお仕事です。

【時給】 970円
【時間】 応相談
【待遇】 交通費支給 ※距離等要件あり

