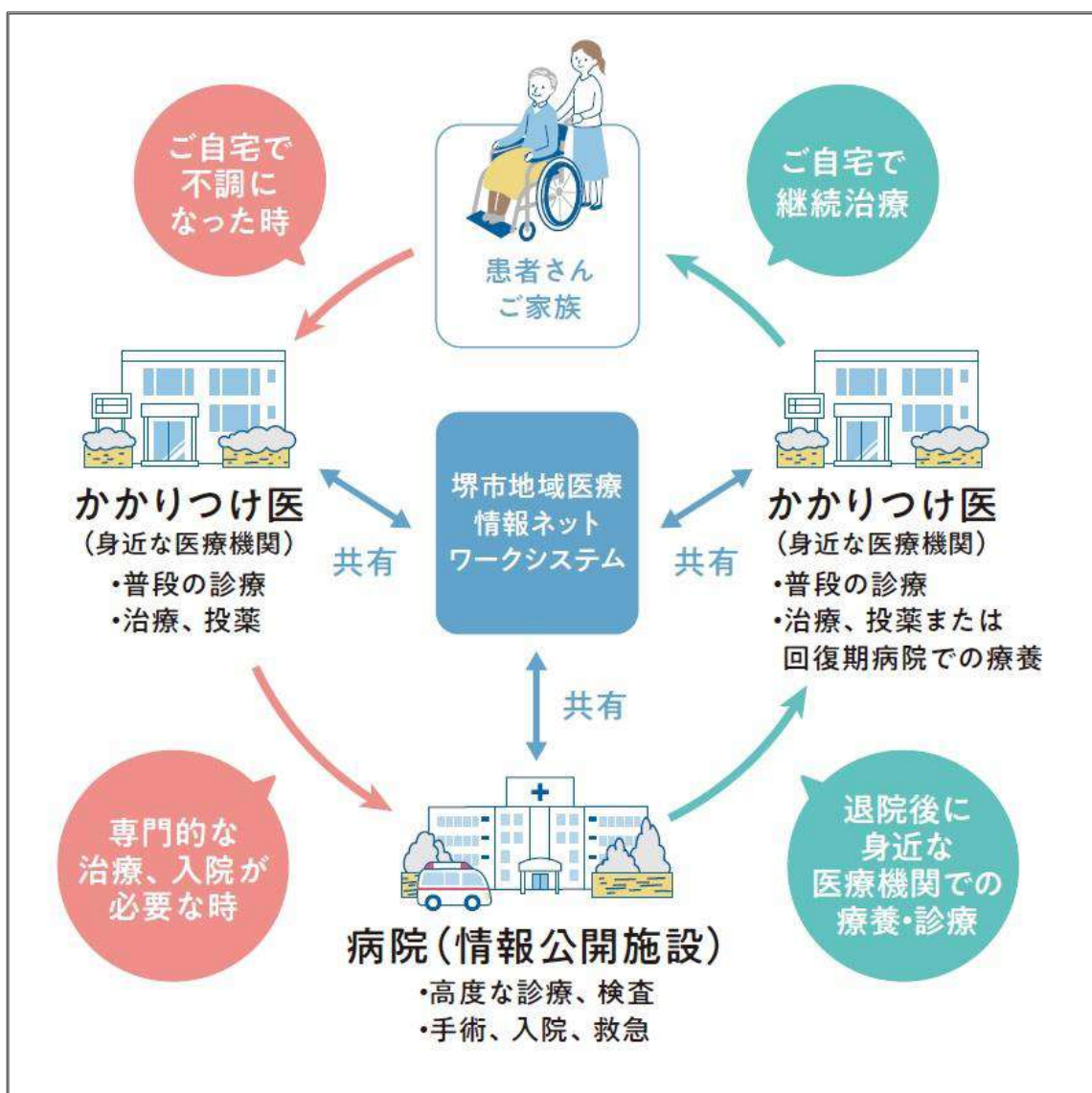


ベルピアノ病院は、堺地域医療情報ネットワークシステムの 情報参照施設となっております。

堺地域医療情報ネットワークシステム

患者さんに同意をいただき、病院（情報公開施設※1）で受けた検査の結果や入院時の情報などをおかかりつけ医など身近な医療機関（参照施設※2）と共有することで、患者さんの診療に役立てる仕組みです。



※1) 情報公開施設（令和7年7月1日現在）

浅香山病院、大阪労災病院、堺市立総合医療センター、馬場記念病院、ベルランド総合病院
耳原総合病院、堺平成病院（※準備中）

※2) 参照施設は、身近な医療機関すべてではありません。共有できるシステムを導入された医療機関に限られます。（令和7年7月1日現在市内医療機関143機関）

詳細については下記よりご確認ください。

<地域でつながるあなたとつながる堺地域医療情報ネットワークシステム>

<https://www.sakai-hospital.jp/ict/>