

# A Case of the Week

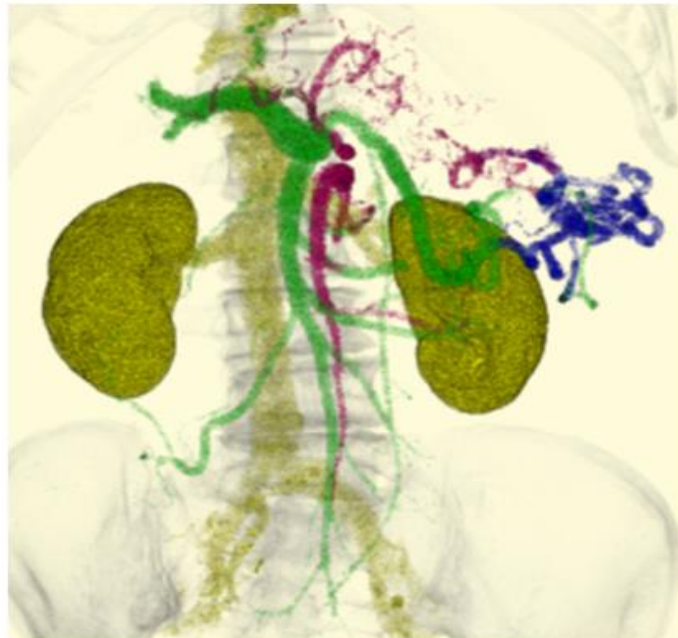
Case 400

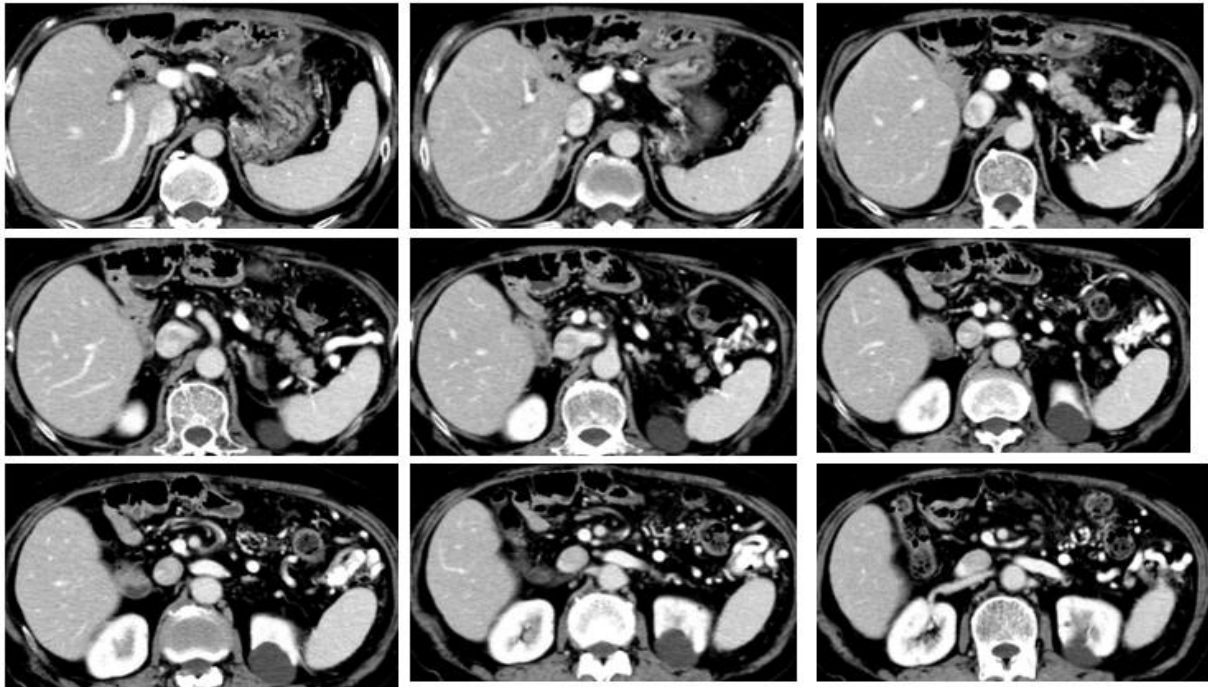
## 横行結腸静脈瘤transverse colon varices

### 横行結腸静脈瘤 70代 男性

- ・ 脾静脈閉塞、脾門部から横行結腸周囲に静脈瘤、IMVに移行して門脈本幹へ

VRCT画像で青の横行結腸静脈瘤は赤の脾静脈の一部から流入を受け緑の下腸間膜静脈に流出している





脾頭部は切除されている。残存脾静脈から横行結腸静脈を介して下腸間膜静脈に流入している。横行結腸静脈は屈曲蛇行拡張し、静脈瘤を形成している。

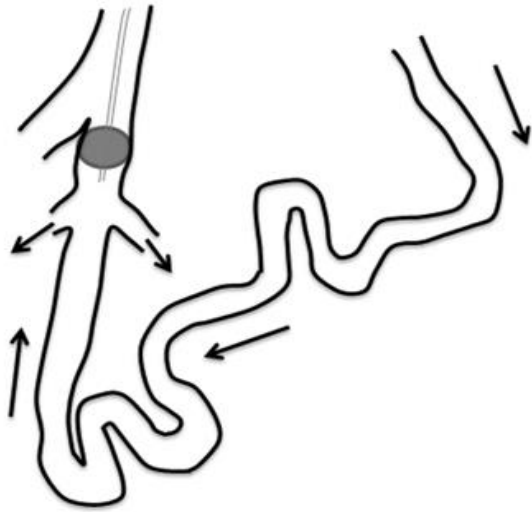
## Inferior mesenteric vein (IMV)- internal iliac vein shunt

- 下腸間膜内腸骨静脈短絡：バルーンカテーテルを用いて短絡路の非機能部位を探し硬化術

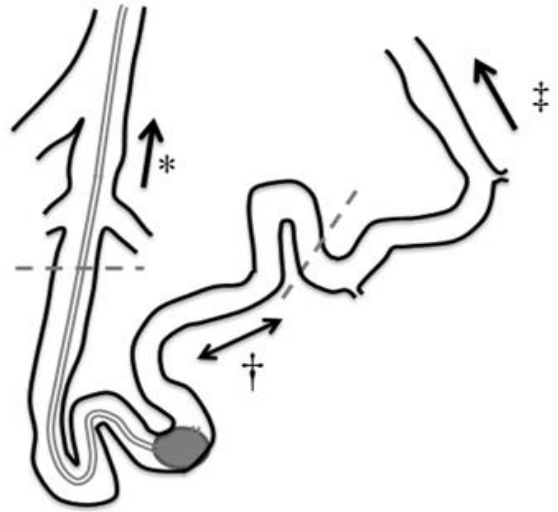


Inferior mesenteric vein  
(IMV)-internal iliac vein shunt

1-a



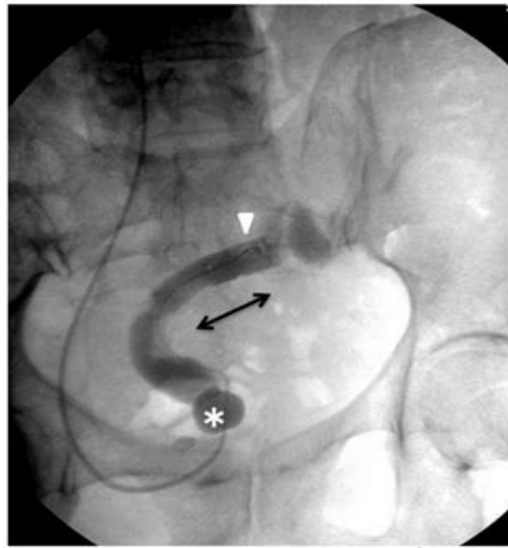
2-a



2-b



1-a



1-b



1-a



1-e

Minamiguchi H, Kawai N, Sato M, et al.: Balloon occlusion retrograde transvenous obliteration for inferior mesenteric vein-systemic shunt. *J Vasc Interv Radiol* 22(7): 1039-1044, 2011

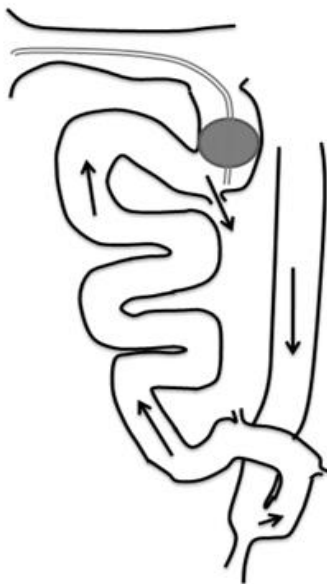
# IMV-renal vein shunt

- 下腸間膜腎静脈短絡：バルーンカテーテルを用いて短絡路の非機能部位を探し硬化術

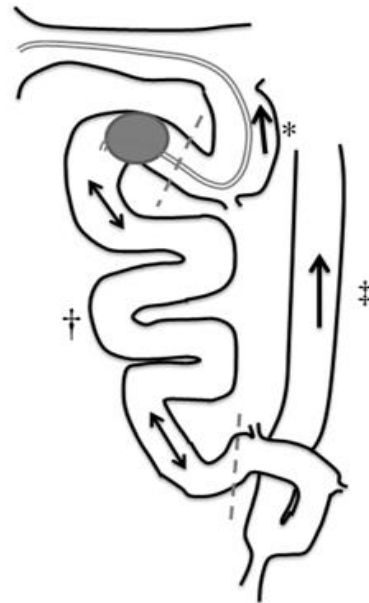
IMV-renal vein shunt



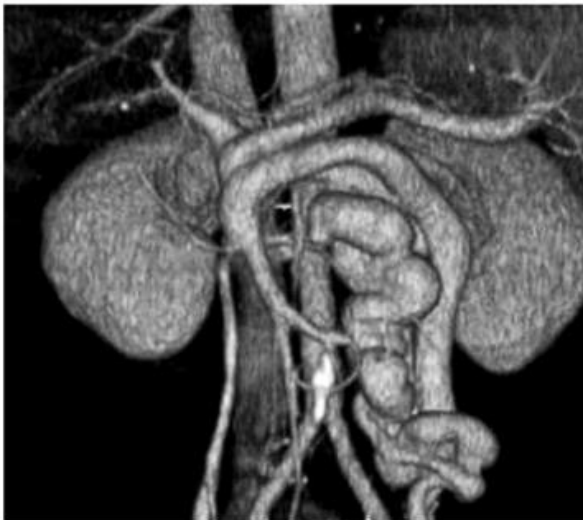
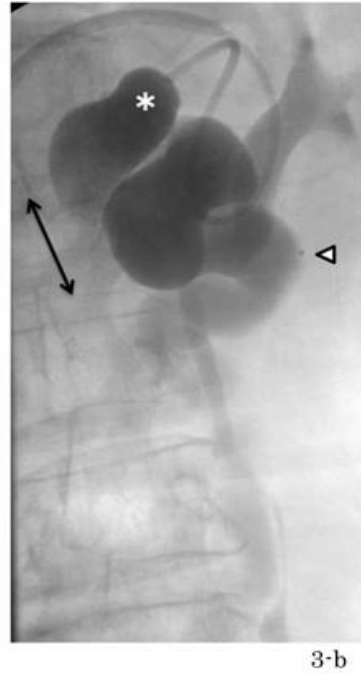
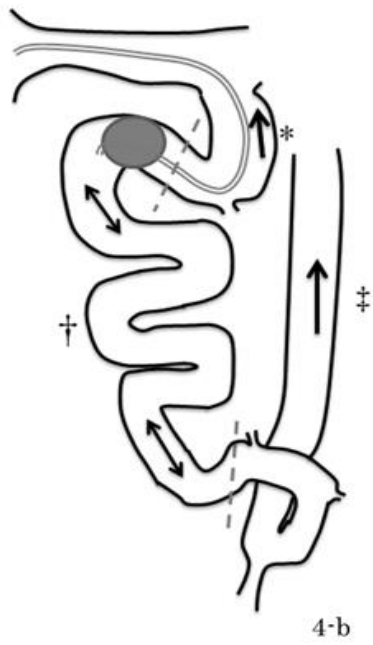
3-a



4-a



4-b



Minamiguchi H, Kawai N, Sato M, et al: Balloon occlusion retrograde transvenous obliteration for inferior mesenteric vein-systemic shunt. *J Vasc Interv Radiol* 22(7): 1039-1044, 2011