

A Case of the Week

Case 431

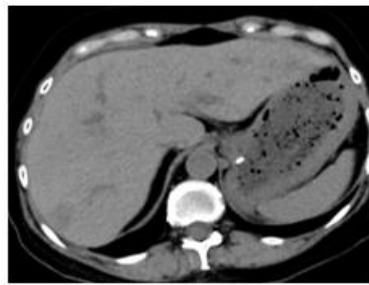
薬物性肝炎

50代 男性

結腸ガン FOLFIRI +ザルトラップ 投与



A



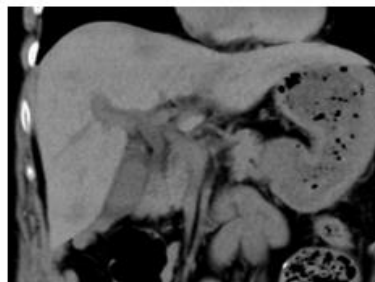
B



C

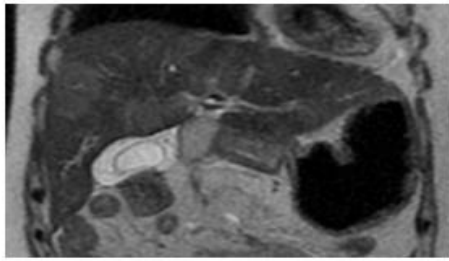


D



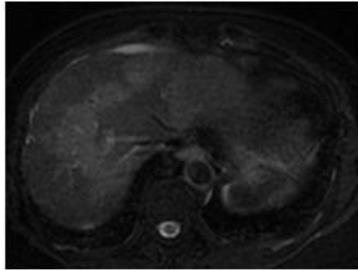
E

肝右葉(S4, S8, S6)
に各々低吸収域が
多発している。

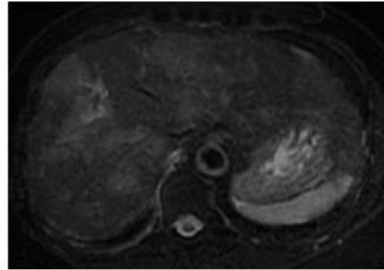


多発する軽度高信号域が冠状断のT2WI(A), 脂肪抑制のT2WI(B-D)で認められる。T1WIのin phase, out of phaseで低信号域を認める。Diffusion WIにて高信号(G)でADC値の低下(H)を認める。胆嚢壁の浮腫状肥厚を認める(A)。

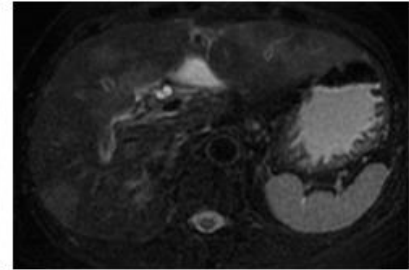
A



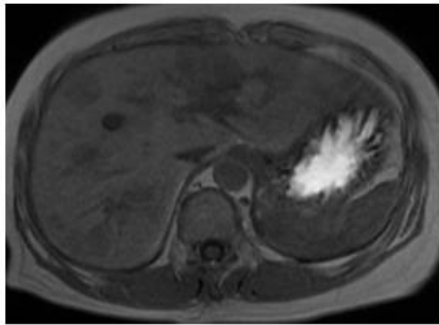
B



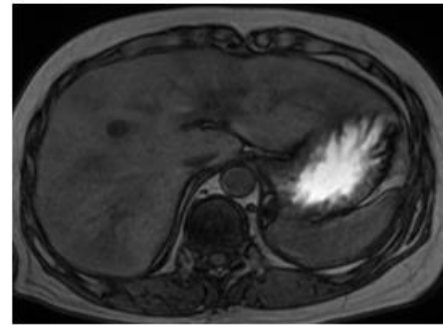
C



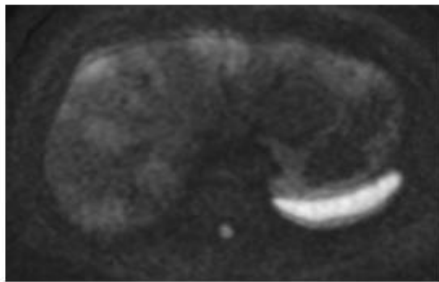
D



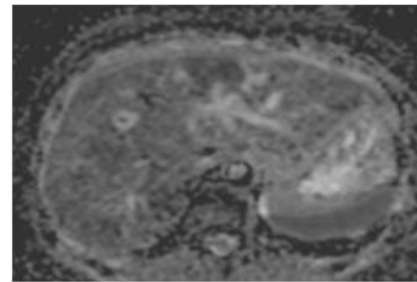
E



F



G



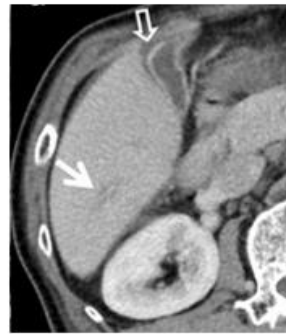
H

薬物性肝障害：drug-induced liver injury (DILI)

- 画像上 しばしば正常
- 肝細胞型：ALT > 正常上限 5倍 ALT/ALP 比 > 5倍
- 胆汁うっ滞型 ALP > 正常上限 2倍 ALT/ALP 比 < 2倍
- 混合型 2倍 < ALT/ALP 比 < 5倍



チザニン錠1mg ツルハラ 1か月投与
：頸肩腕症候群・腰痛症



重篤な肝障害のある患者
主として肝で代謝される。
肝機能の悪化が報告

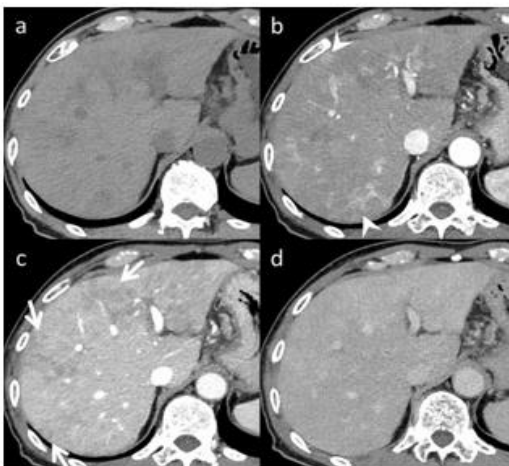
類洞閉塞症候群 Sinusoidal obstruction syndrome (SOS)

(かつてveno-occlusive disease として報告)

- ・ 薬物暴露による類洞内膜損傷: γ -GTP上昇
- ・ Oxaliplatin (白金製抗がん剤) > Cisplatin, S1
- ・ DNA合成阻害薬



類洞閉塞症候群 Sinusoidal obstruction syndrome (SOS)

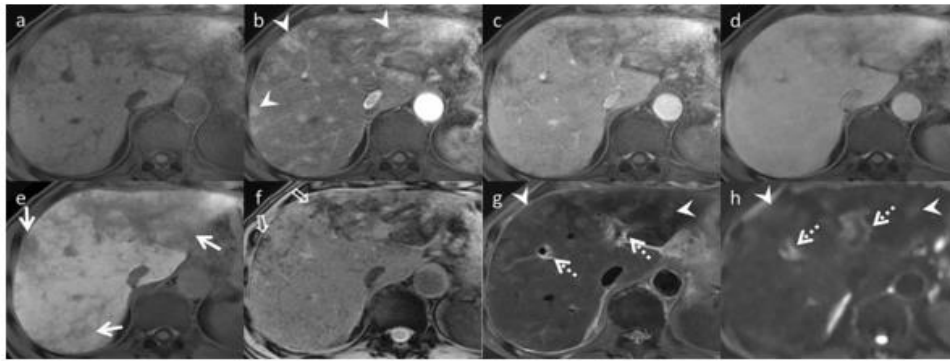


60代 食道胃接合部ガン

S-1 and oxaliplatin

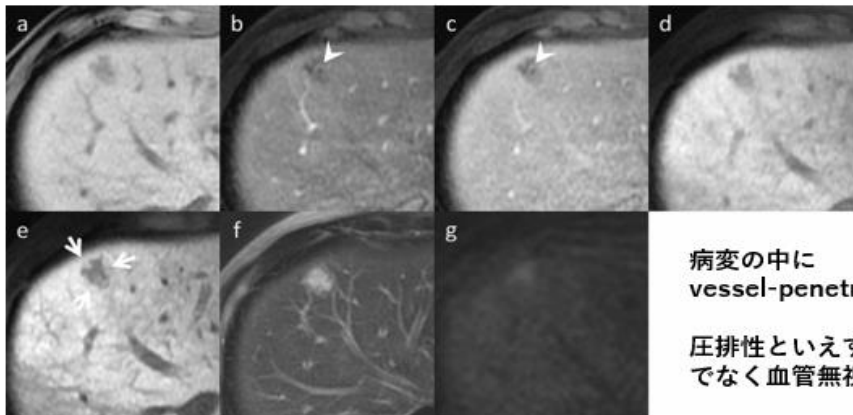
単純・門脈相：いびつな低吸収域
動脈相：いびつな造影効果

Sinusoidal obstruction syndrome (SOS) :60代 S-1 and oxaliplatin



(a pre-contrast, b arterial phase, c portal venous phase, d transitional phase, and e hepatobiliary phase) demonstrates diffuse hypo-intense reticulations in the liver, most obvious in the hepatobiliary phase (arrows). f. These areas show hypo-intensity on T2*-weighted imaging, which indicates hemorrhage (open arrows). g: fat-sat. T2WI h. diffusion-weighted imaging (DWI) with b value 800 s/mm²

Sinusoidal obstruction syndrome (SOS) :40代 S-1 and oxaliplatin

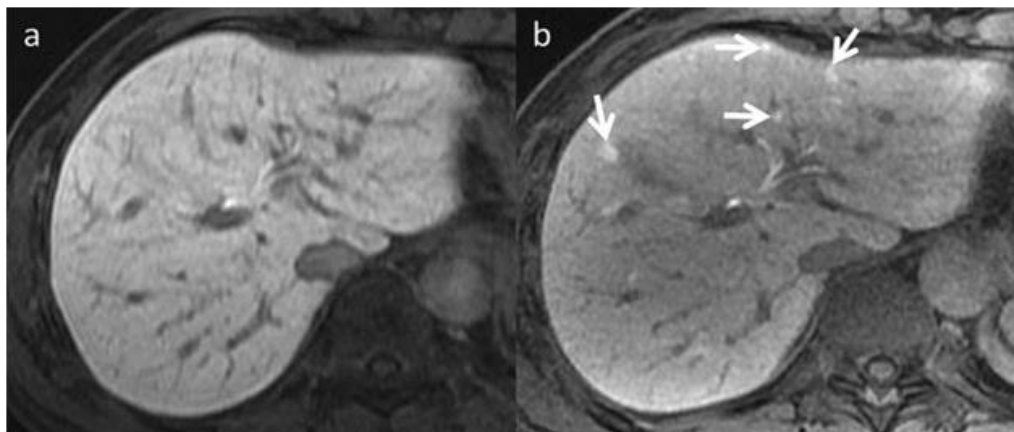


病変の中に
vessel-penetrating sign

圧排性といえず、SOL的発育
でなく血管無視の浸潤性

a pre-contrast, b arterial phase, c portal venous phase, d transitional phase, and e hepatobiliary phase f fat sat T2WI g Diffusion WI

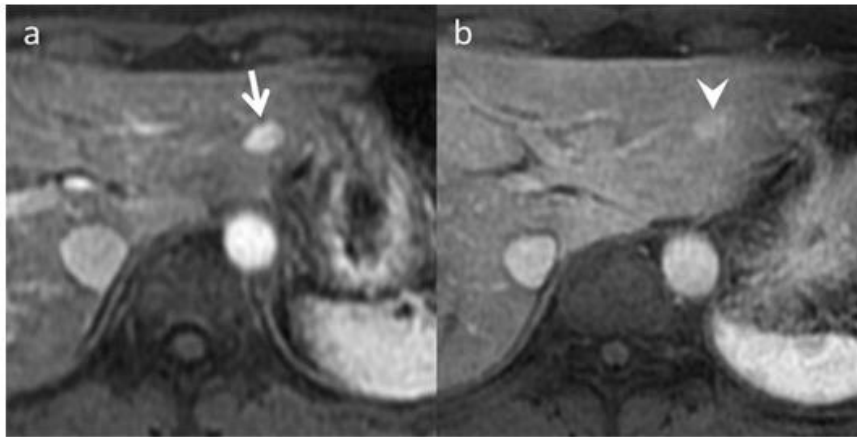
Focal nodular hyperplasia (FNH)-like lesion : 60代 oxaliplatin(大腸がん)



a. 肝細胞相でSOLは指摘できず

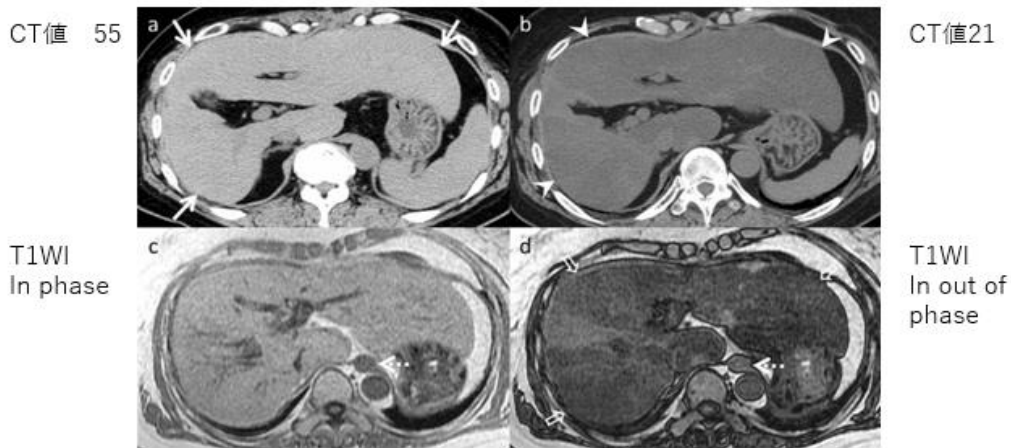
b. 動脈相で造影効果を受ける結節

肝腺腫：30代 女性 避妊薬

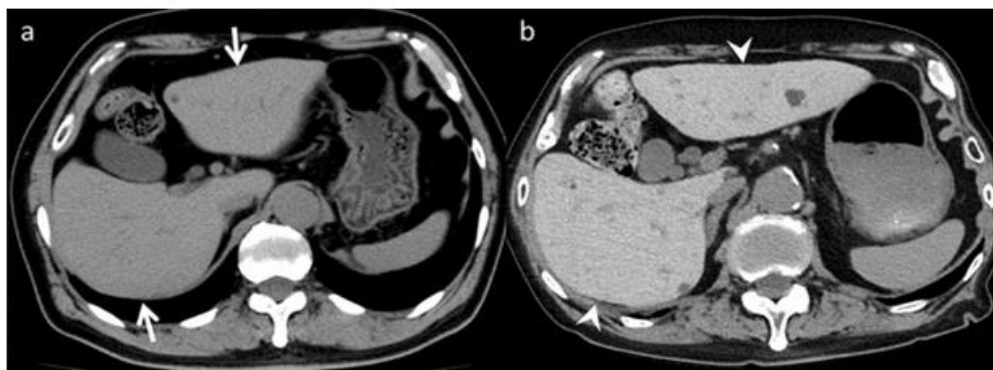


多血性造影結節:避妊薬中止後6か月で縮小(9mmから6mm)

肝脂肪織炎：60代 女性 上行結腸ガン Irinotecan



肝hemosiderosis(hemochromatosis)鉄沈着 Amiodarone 80代 心室細動



CT 値, 57 HU

CT値 97 HU

Vessel penetrating sign

- 悪性リンパ腫
- 早期のHCC
- 胆管がん
- 偽腫瘍
- 薬物性肝障害