

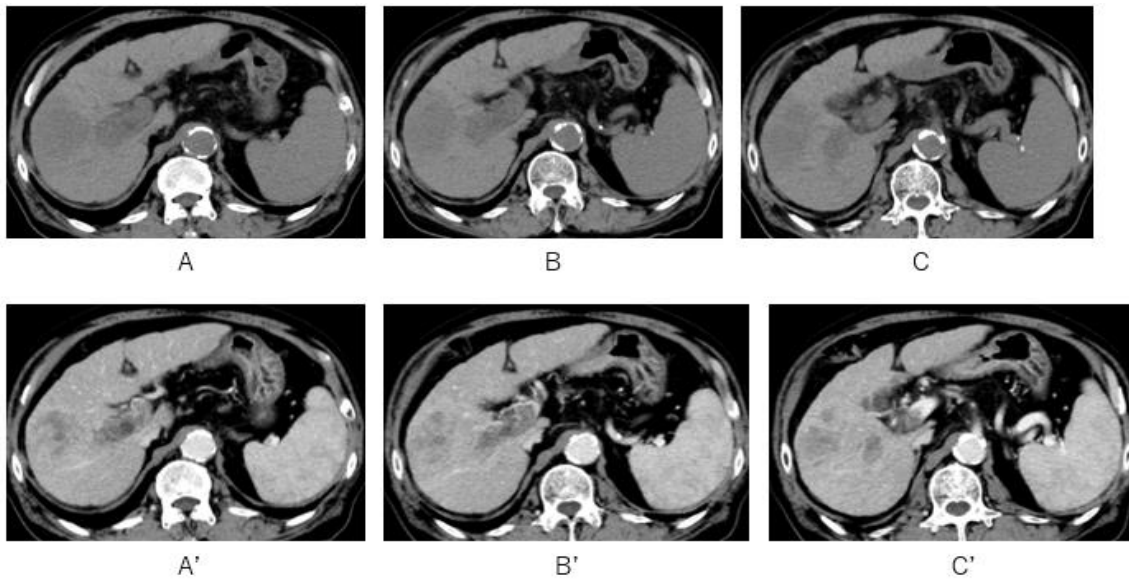
A Case of the Week

Case 433

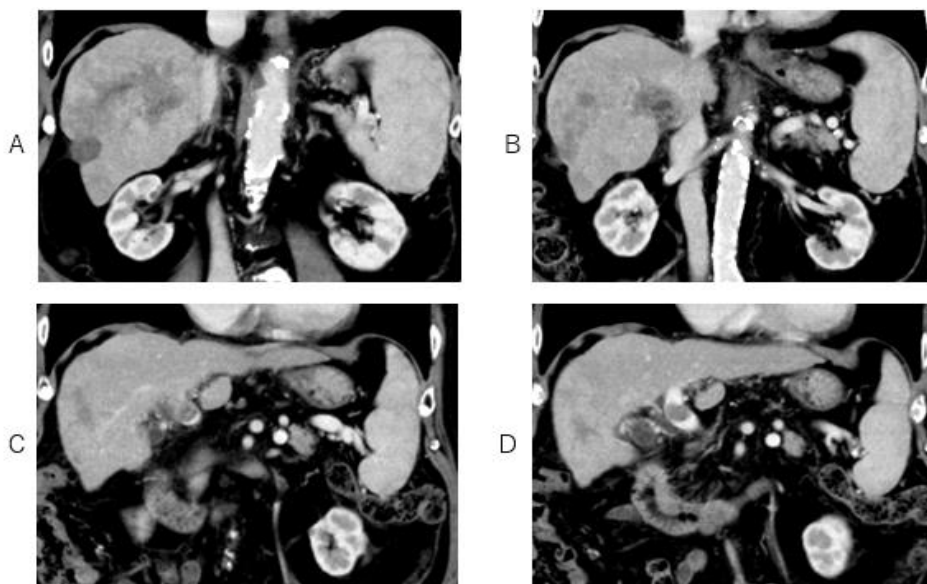
門脈本幹腫瘍栓

肝細胞癌門脈腫瘍栓

80代 男性



肝右葉S5から進展する腫瘤性病変が門脈一次分枝から本幹に腫瘍栓として中に入り込み浸潤増殖している。



肝右葉に腫瘤性病変が認められ、門脈一次分枝、本幹に腫瘍進展が認められる。

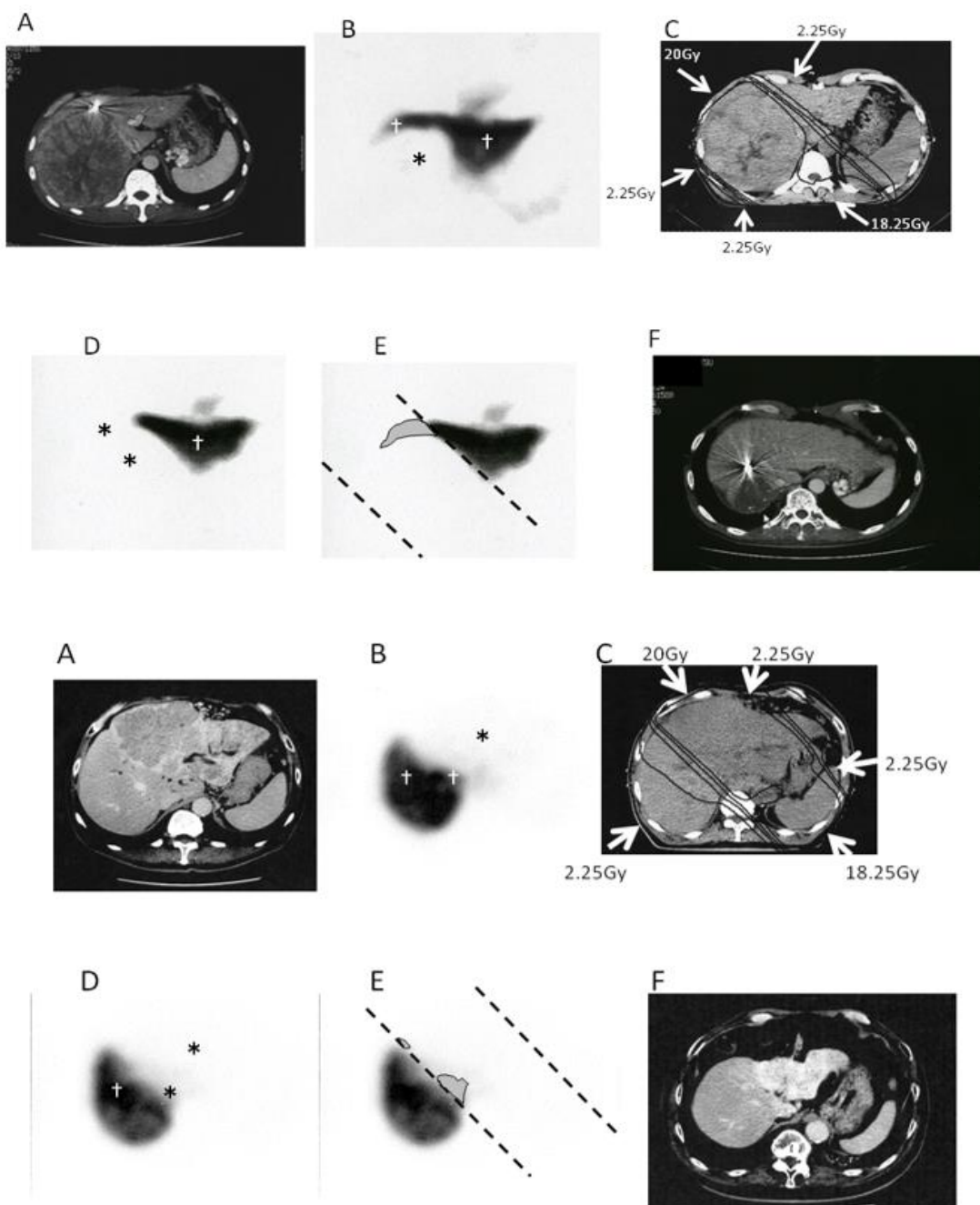
門脈本幹・一次腫瘍栓 肝細胞癌：8cm以上

- 3次元放射線治療
- 肝の機能低下部を利用した放射線ビームの設定

Shintaro Shirai¹, Morio Sato, et al. Feasibility and efficacy of single photon emission computed tomography-based three-dimensional conformal radiotherapy for hepatocellular carcinoma 8 cm or more with portal vein tumor thrombus in combination with transcatheter arterial chemoembolization.

Int Radiat Oncol Biol Phys. 2010; 76:1037-44

Shintaro Shirai, M.D., Morio Sato, et al. Single Photon Emission Computed Tomography-Based Three-Dimensional Conformal Radiotherapy for Hepatocellular Carcinoma With Portal Vein Tumor Thrombus. International Journal of Radiation Oncology*Biophysics 2008; 73(3):824-31



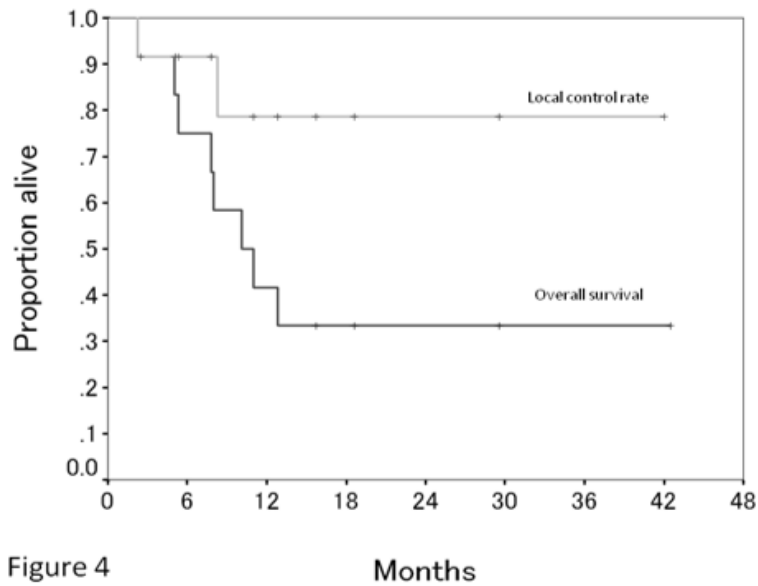
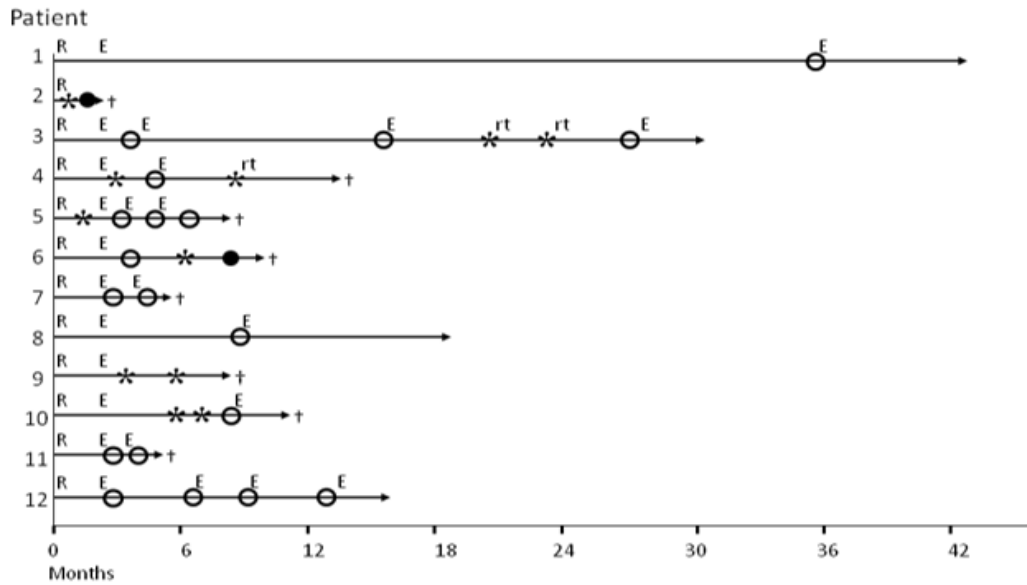


Figure 4

Months

3次元放射線治療：機能低下肝を利用

- 門脈の腫瘍浸潤により特定区域の肝に機能低下が発生
- 機能低下肝と主腫瘍 + 門脈腫瘍栓に主要高線量ビームを照射、
- 機能肝から腫瘍に向けて追加低線量ビームを照射（腫瘍への線量増加）