

おづねっと

消化器内科

内視鏡室の紹介

内視鏡と AI

消化管腫瘍に対しての内視鏡治療

胆膵疾患と消化器内科



2025 年 12 月号



70年の感謝と共に、
地域と築く新たな一歩

「初めに」

泉大津市、和泉市をはじめ、泉州地域の先生方には日ごろから大変お世話になっております。消化器内科 高柳成徳と申します。府中病院では、地域の先生方に支えられながら消化器内科の診療に邁進してきました。おかげ様で、消化管、肝胆膵疾患を中心に多くの経験を積むことができました。昨年12月、泉大津急性期メディカルセンター消化器内科として新しい一步を踏み出すこととなりました。今までの知識や経験をもとにして、新病院では最新の機器を駆使し、泉州地域の患者さんにより良い医療を提供できるよう努める次第です。引き続きの御支援をお願いいたします。

資格等／日本内科学会認定内科医・総合内科専門医
日本消化器病学会消化器病専門医・指導医
日本消化器内視鏡学会専門医・指導医・近畿支部評議員
日本がん治療認定医機構がん治療認定医
日本消化器がん検診学会消化器がん検診総合認定医
日本静脈経腸栄養学会 TNT コース修了



消化器内科

部長 高柳 成徳
たかやなぎ しげのり

内視鏡室の紹介

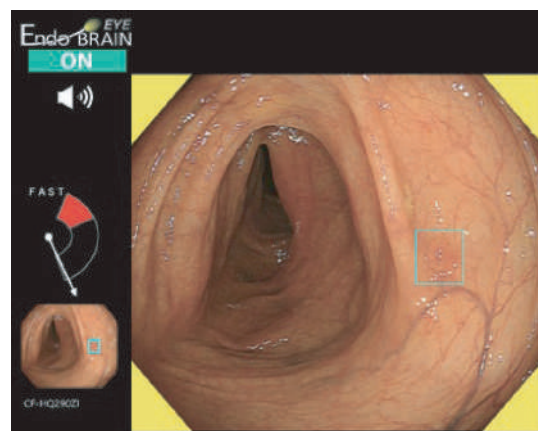
胃カメラ、大腸カメラをおこなうための内視鏡室を6部屋、ERCPなど透視下検査・処置をおこなうための透視室を1部屋設けています。内視鏡システムはオリンパス社製のEVIS X1、FUJIFILM社製のELUXEO8000システムと、ともに最新の機器を導入しています。それに対応したスコープを使用することで、これまでの内視鏡と比較して明るさや解像度が格段に向上しており、病変の早期発見に寄与することができます。

また、近年は胃カメラ、大腸カメラとともに鎮静剤を用いての検査が多くを占めています。今までは検査後に休憩のベッドまで歩いてもらっていましたが、新病院では移動の可能な電動リクライニングベッドを導入しています。検査が終了したらベッドのままで移動し、休憩室でゆっくりとすることができます。中待合も広く、明るくなり、安心・安全に検査を受けていただく環境を整えています。

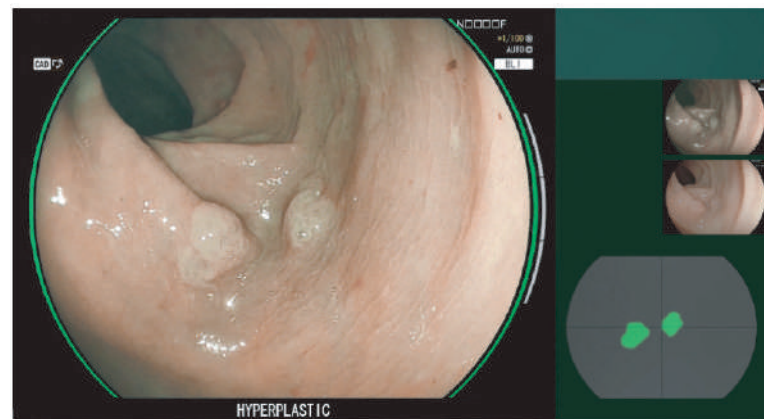


内視鏡と AI

最近の話題になっている AI ですが、内視鏡分野でも日進月歩で技術が向上しています。当院では食道がん、胃腫瘍、大腸腫瘍を対象とした FUJIFILM 社製の CAD EYE と、大腸腫瘍を対象としたオリンパス社製の EndoBRAIN-X を導入しました。数年前とは比べ物にならない程性能が向上しており、医師の診療を適切にサポートし、患者さんの病変発見につながる事が期待できます。



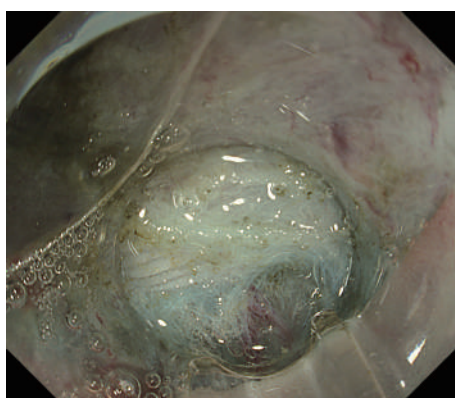
EndoBRAIN



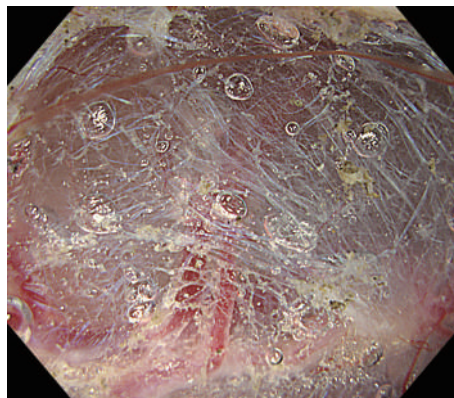
CAD EYE

消化管腫瘍に対しての内視鏡治療

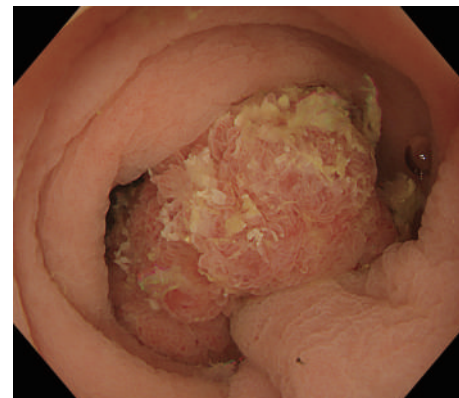
2006 年に胃 ESD が保険適応となってから、食道、大腸と適応が広がり、現在は消化管の早期病変に対しての治療方法としてなくてはならないものになっています。各種デバイスの進歩や、ストラテジーの習熟により、より安全な治療を提供することが可能となっています。最近では浸水下での治療がトピックスとなっています。Under water EMR/ESD という方法です。消化管内を生理食塩水で満たすことで病変が浮力で浮かび上がり、穿孔の合併症を減らすことができます。また視野も確保され、より精密な治療が可能となります。



従来の ESD



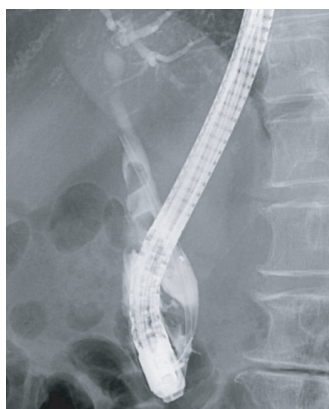
浸水下での ESD



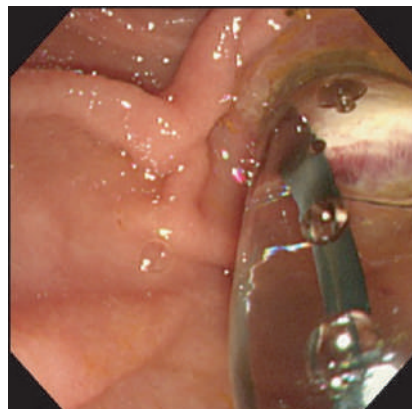
浸水下 EMR

胆膵疾患と消化器内科

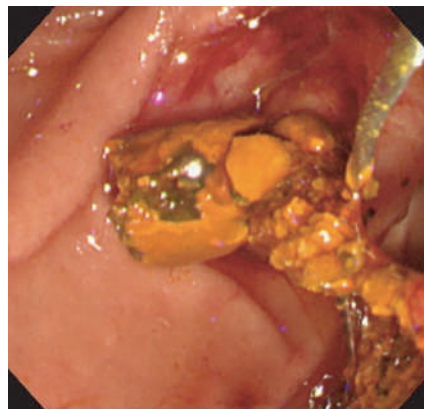
人口構成の高齢化により、胆膵の良性疾患、悪性疾患がともに増えています。胆石による急性胆管炎に対しては内視鏡的処置、経皮的処置、外科的処置がありますが、近年は内視鏡的治療の幅が広がり、低侵襲で、短期入院での対応が可能となっています。大きな結石に対しては、外科的治療や結石破砕が必要でしたが、近年は EPLBD（Endoscopic Papillary Large Ballon Dilation）という大口径バルーンで主乳頭を拡張する手技で、一期的に結石除去が可能となりました。



総胆管結石



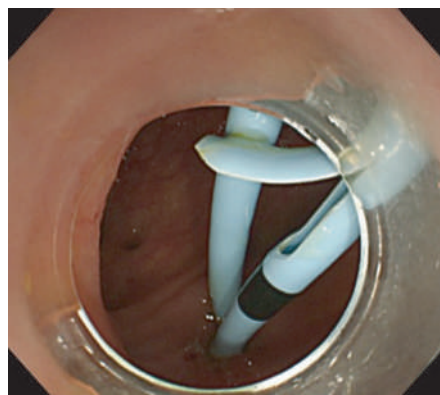
EPLBD



結石除去

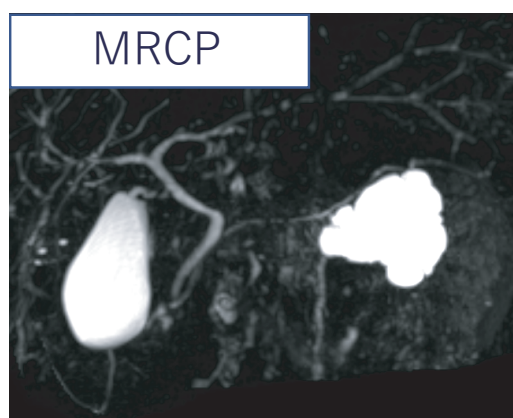


シングルバルーンを用いた ERCP

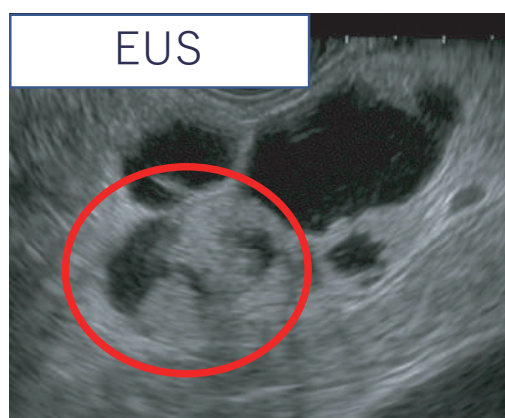


また、従来では内視鏡では対応が困難であった胃や胆管術後の疾患に対しても、シングルバルーン補助下 ERCP をおこなうことで、内視鏡での治療を完遂することができるようになりました。

膵がんの診療にも注力しています。近年は画像検査の進歩も著しいですが、それでもなお早期を見つけることは困難です。超音波内視鏡（EUS）や MRCP、腹部エコーといった各種モダリティを組み合わせることで、徐々にではありますが stage0 や 1 での発見例も増加しています。



膵尾部の嚢胞性病変



嚢胞内の結節

外来担当医表

午前 8:15～11:45 診察 9:00～

午後 完全予約制

	月	火	水	木	金	土
午前	予約 池添達朗	予約 中村吉宏	予約 福井純毅	予約 南 知宏	予約 高柳成徳	—
	予約 松木晃史	予約 木下沙樹	予約 大植崇央	予約 三宅宗彰	予約 月田里映	—
午後	—	完全予約 佐藤寿行	完全予約 交代制	—	完全予約 高柳成徳	—

2025 年 12 月 1 日現在

予約時間はあくまでも目安です。診療の状況により、お待ちいただく場合がありますのでご了承ください。
なお上記診療体制は変更する場合がございますので、事前にご確認くださいませよう願いたします。

「お気軽にご紹介、ご相談ください」

私たち消化器内科では、「泉大津急性期メディカルセンターで診察、治療をしてもらってよかった。」の言葉を励みに日々研鑽しています。これからも地域の患者さんに頼りにされる病院を目指していきます。消化器がん、急性腹症など、ご紹介いただけましたら幸いです。



地域医療連携室からお知らせ

●年末年始「診療」のご案内

年内の通常診療は12月29日(月)午前をもって終了させていただきます。

年始は1月5日(月)から通常診療いたします。

※12月29日(月)午後～1月4日(日)の救急診療は行っておりますので、お問い合わせください。

●年末年始「送迎バス運行」のご案内

年内は12月29日(月)まで通常運行いたします。

12月30日(火)～1月4日(日)は、終日全ての送迎バスを運行いたしません。

年始は1月5日(月)から通常運行いたします。

ご予約方法（患者さんの紹介方法）

- ① 診察・検査申込用紙【FAX 用】にご記入ください。
（各種検査申込用紙はホームページからダウンロードしてご使用ください）
- ② 申込書を地域医療連携室へ FAX してください。
- ③ 予約状況を確認し、予約をお取りいたします。
- ④ 予約票を FAX で返送いたします。
- ⑤ 予約票を患者さんへお渡しください。
当日予約票・診療情報提供書をご持参ください。

※お急ぎの場合はお電話でも対応させていただきます。

※予約状況により、ご希望に添えないことがございます。ご了承ください。

予約受付時間

月～金曜日 9:00～20:00 まで

土曜日 9:00～17:00 まで ※日曜・祝日を除く

 Tel. 0725-58-8235  Fax. 0725-58-8238

泉大津急性期メディカルセンター 地域医療連携室



無料送迎バス

下記の送迎バスを運行しています（日曜・祝日は運行していません）。

- ・「高石駅高架下→鶴山台バス停→鶴山台停留所」行
- ・「泉大津駅→松ノ浜駅→泉大津森郵便局前」行
- ・「和泉青葉台→和泉中央駅」行
- ・「ベルランド総合病院（府中病院・ベルアンサンブル経由）」行
- ・シャトルバス「当院→府中病院→JR和泉府中駅」行

※ 泉大津市運営の「ふれあいバス」北・中・南回り全コース停留します。

時刻表など
詳細はこちら



Address. 〒595-0031 大阪府泉大津市我孫子 97-1



Mail. chiikirenkei@imc.seichokai.or.jp

病院WEBサイト



 YouTube



 Instagram



 LINE



患者さんの紹介に関するご不明な点は、地域医療連携室までご連絡ください。